

Heartful Leadership

Bewusst führen in komplexen Zeiten

CONFIDEON
UNTERNEHMENSBERATUNG GMBH

„Eine Lernreise für Führungskräfte, die ihre innere Klarheit, Präsenz und Wirksamkeit stärken und eine Kultur von Vertrauen, Zugehörigkeit und Entwicklung fördern wollen.“

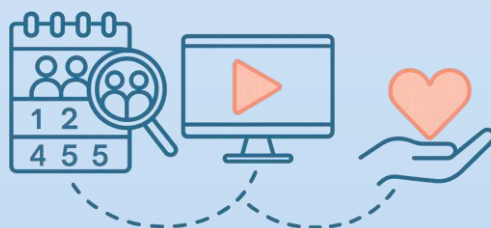
Unterstützende Führung bildet im Heartful Leadership den Kern, durch den Menschen Sinn in ihrer Arbeit erleben, sich zugehörig fühlen und mit ihrem Handeln etwas bewirken können. Sie verbindet eine klare Ausrichtung auf Ziele mit einer gelebten Feedbackkultur, echten Gestaltungs- und Entwicklungsmöglichkeiten sowie einer Haltung von Anerkennung und Menschlichkeit.



Die **Lernreise** startet mit einem Interview zur Klärung von Intention und wichtigsten Themen der beteiligten Führungskräfte.

Sie umfasst fünf dreitägige Module, acht Webinare und ein Buddy-System. In den ersten beiden Modulen stehen **Selbstreflexion, Haltung und Selbstmanagement** auf Basis von **Achtsamkeit** im Mittelpunkt. Das dritte Modul mit **Retreat-Charakter** weitet den Blick von innen nach außen. In den Modulen 4 und 5 liegt der Fokus auf Formaten und Methoden, mit denen der eigene **Führungsstil im Organisationsalltag** gelebt werden kann; **Kommunikation** und die **Begleitung von Transformationsprozessen** bilden dabei einen roten Faden.

Zwischen den Modulen gibt es Webinare zur weiteren Wissensvermittlung und regelmäßige Übungen zur Integration unterstützt durch ein Buddy-Konzept für kontinuierliches Ausprobieren im Alltag. So werden Kompetenzen der **Selbstführung** (z.B. Wahrnehmung, Konzentration, Kreativität) ebenso geschult wie **zentrale Führungskompetenzen**.



Das Trainer*innenteam von confideon verfügt über langjährige Erfahrung in Organisationsberatung, Führungskräfteentwicklung und Transformationsprozessen. Es verbindet systemische und achtsamkeitsbasierte Ansätze mit fundierter Coaching- und Facilitation-Kompetenz.



Modul 01 **Achtsam sein**

Stärkt Selbstwahrnehmung und macht Achtsamkeit als praktische Führungskompetenz erfahrbar, inklusive Methoden zum Umgang mit Stress und zur Selbstfürsorge.



Modul 02 **Sich als Führungskraft** **(er-)kennen**

Schärft das Verständnis eigener Muster, Werte und Antreiber und vertieft wertschätzende Kommunikation, Zuhören und Selbstmitgefühl als inneren Kompass für Führung.



Modul 03 – **Von der Zukunft her führen** **(Retreat)**

Schafft Abstand zum Alltag und Raum für Stille, Reflexion und neue Perspektiven auf die eigene Führungsaufgabe, inspiriert durch Ansätze zu Innovation und Transformation.



Modul 04 **Bewusst führen**

Vermittelt konkrete Formate und Methoden, um Entscheidungen, Meetings und Zusammenarbeit in Teams wirksam zu gestalten, mit Fokus auf psychologische Sicherheit und unterstützende Führungskultur.

Modul 05 **Heartful Leader in komplexen** **Zeiten**

Bündelt die Lernreise, schärft den persönlichen Führungsstil als Heartful Leader und verbindet innere Haltung mit strukturellen Veränderungsimpulsen und nächsten Schritten im Organisationsalltag.



Für wen ist Heartful Leadership geeignet?

- Menschen mit Führungsverantwortung für Teams oder Bereiche aller Ebenen
- Menschen, die Führung als persönliche Haltung und nicht nur als Funktion verstehen
- Menschen, die aus einer Führungsrolle Transformationsprozesse konstruktiv begleiten wollen.

Rahmen

- Gruppengröße : 6–12 Menschen
- 3 Module in Berlin,
2 Module in Region Fulda
- Honorar: 6.600,00 EUR zzgl. USt, zzgl.
Unterkunft/Verpflegung bei den Modulen
in der Region Fulda
- Modul 01: 22.- 24.Juni 2026 in Berlin
Die weiteren Termine werden in einem
gemeinsamen Starttermin mit der Gruppe
abgestimmt, damit die Lernreise gut in Ihren
Führungsalltag integrierbar ist.

Sie möchten teilnehmen oder haben Fragen? **Kontaktieren Sie ...**